

非接触IDカードによるクラウドシステムログインの提供

もうIDとパスワードだけではクラウドは渡っていきません。

IDとパスワードは覚える必要ありません、手をかざすだけです。

クラウド・エヌ

Cloudⁿ

手のひら静脈認証モード対応

クラウドシステム



GoGlobal
GoGlobalに自動ログイン



カード認証システム



SaiLisサーバ

専用のGGアプリをインストールする。

カードで、ログイン情報を取得する。

手のひら静脈認証でIDパスワードを検証する。

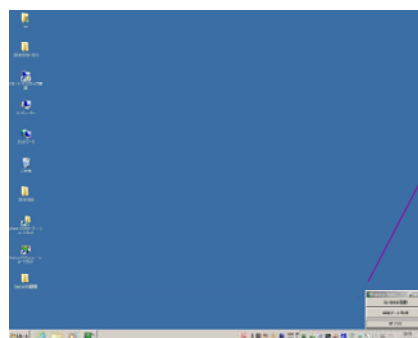


RFIDカードにてアプリケーションにログイン

ランチャーからGGを起動する。



手のひらをかざしてIDパスワードを認証します。



システム概要（手のひら静脈認証モード）



① カードを乗せます

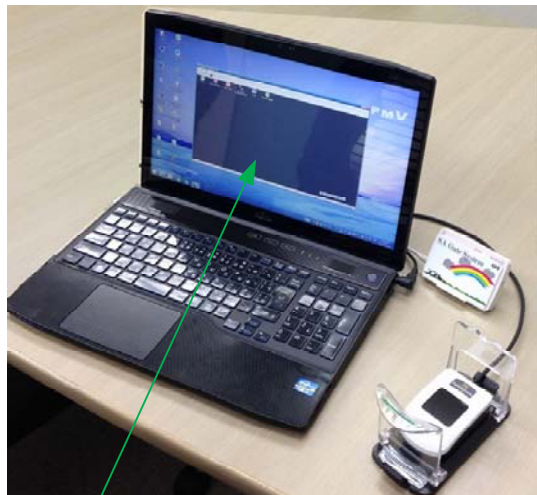


② ランチャーが起動します

③ 静脈認証画面が起動します



④ 手をかざして認証します



⑤ 認証完了でアプリが起動します。

静脈認証システムの特徴



高セキュリティ

手のひらには多くの静脈が存在するため、識別情報が豊富であり、より正確な本人確認が可能です。また、静脈パターンは表面から写し取ることができないため、偽造によるなりすましは極めて困難です。国内外の金融機関でも導入されている、信頼性の高い認証技術です。

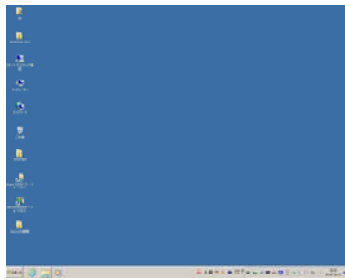


簡単、安定した認証方式

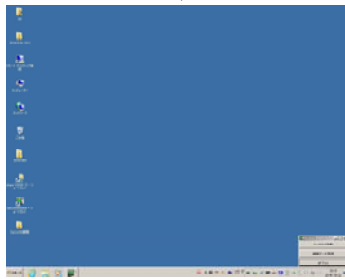
手をかざす自然な動作でスピーディーに本人確認。また、体内情報を読み取る方式のため、皮膚表面の状態に左右されず、安定した認証が可能です。年齢、生活習慣を問わず、多くの方にお使いいただけます。

利用方法 & シーン

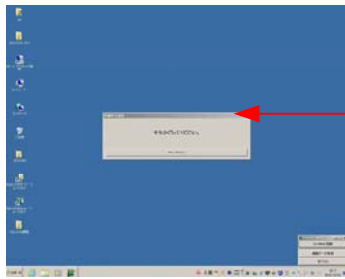
RFIDカードを乗せて、クラウドのアプリを起動します。
カードごとにIDを設定できるので、個別の作業が可能です。
カードを乗せると以前の状態から再開します。
IDとパスワードの認証は手のひら静脈認証で行います。



カードをリーダに乗せる



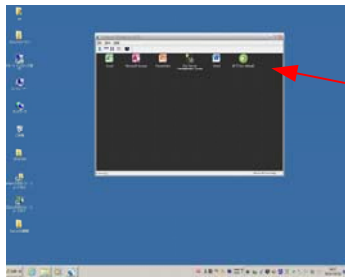
ランチャーが表示される
GGを起動する



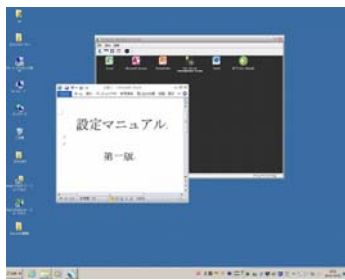
手のひら認証のご案内



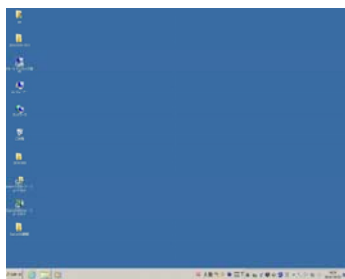
手のひらをかざして
認証を行う。



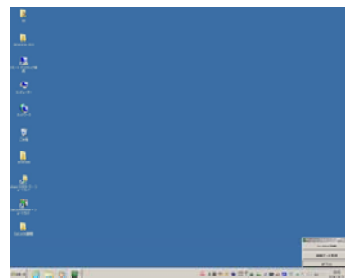
アプリで作業が行えます。



カードを外すと、セッションを
終了します。
アプリ画面が消えます。



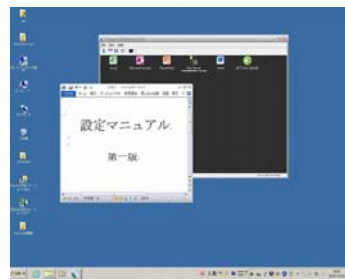
再度カードをのせます



ランチャーが表示される
GGを起動する

再度同様に認証します。

手のひらをかざして
認証を行う。



カードを外したところの
状態から
作業を再開します。

*** プログラムを終了するときは、
終了用のアイコンを
ダブルクリックして終了します。**

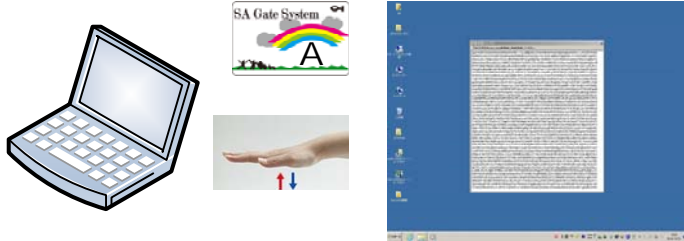
静脈データ登録方法

手のひら静脈の登録作業も簡単に行えます。

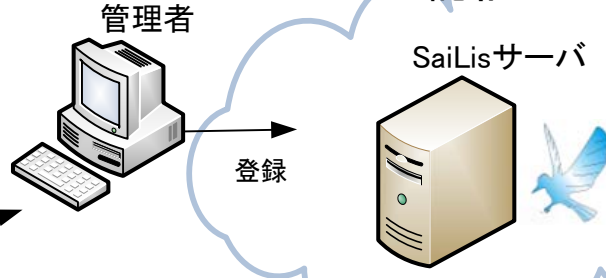
簡単で安全に、各ユーザ側で登録を行えます。

初期カードの登録および各アプリケーションの設定を管理者が行うだけでカード配布して業務を開始できます。

クライアント側での登録



カード認証システム

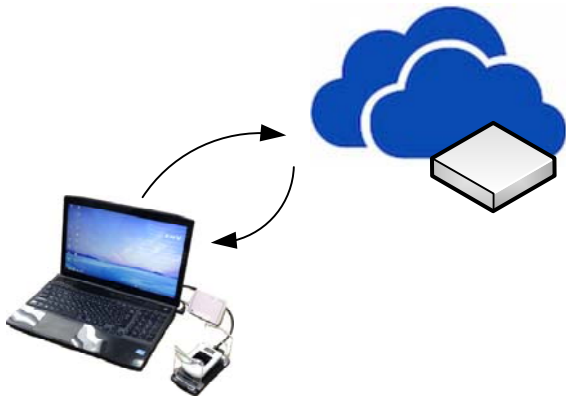


カードを置いたまま登録ボタンを押して、手のひらをかざします。画面に表示されたテキストデータをコピーしてメールなど(本文でも添付でもOK)で管理者に送ります。

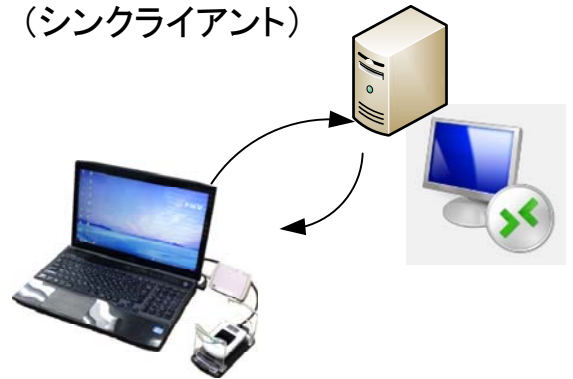
静脈データ本体を、サーバ&カードの個別キーで暗号化を行って安全なテキスト形式にします。この文から静脈データの内容は解析は不可能です。
(* RSA方式)

他の応用

クラウドストレージサービス



リモートデスクトップサービス
(シンクライアント)



*手のひら静脈データは基本的には個人情報になります。取扱いは個人情報保護のガイドラインのもとで行われます。

*当社はISMS認証のもと情報セキュリティの対応を行い、安全なサービスを提供していきます。

安心・安全の生体認証
手のひら静脈認証



株式会社 グローバル・アドバンス

〒104-0042

東京都中央区入船3-7-7 ウィンド入船ビル4F

TEL : 03-5543-3682 FAX : 03-5543-3730

www.g-advance.co.jp

